



SeCorrPhon AC 06
Korrelátor és elektroakusztikus
vízszivárgáskereső műszer kombinációja

Működési elv

Nyomás alatt levő csővezetékek sérülésein keresztül nagy sebességgel áramlik a víz a hibahelyen át a földbe. A következmény:

- A cső anyaga lengésnek van kitéve. Ezeket a lengéseket a cső továbbadja és azokat távoli csatlakozóhelyeken, pl.: szerelvényeken is észlelni lehet.
- A földben is a vízszugár által rezgések keletkeznek és a lyuk közelében ezek áthelyeződnek a csővezetékre. A rezgéseket a föld továbbítja a földfelszínre, ahol földhangként lehet azokat észlelni.

A hibahely behatárolásának módja

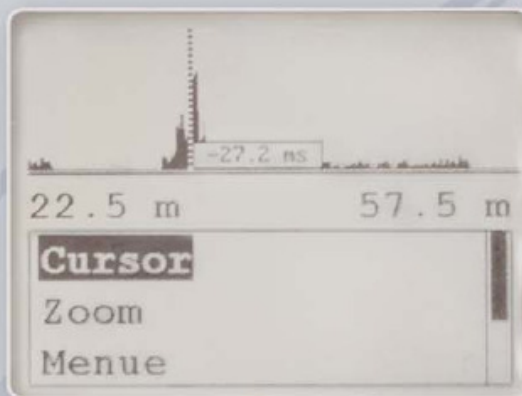
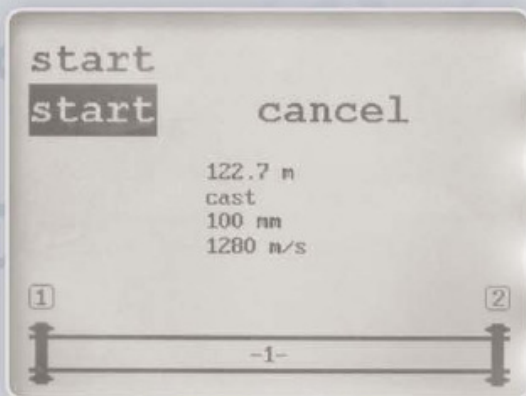
A szivárgási hely korrelációval történő meghatározása számítógép segítségével történik. Egy szivárgási helyről a zaj két mérési pontot ér el, különböző időpontban. Ennek az időkülönbségnek az alapján kerül sor a szivárgási hely távolságának meghatározására az 1-es vagy 2-es mérési helytől. Az elektroakusztikus szivárgáskereső során a szivárgás helyét először tapintó mikrofonnal előzetesen betájoljuk, majd ezt követően talajmikrofonnak pontosan behatároljuk.

A szivárgási hely meghatározásához az emberi fül jelentősége fontos, ezzel történik a hangerő és a hangzás összehasonlítása és megítélése.

A Sewerin által kifejlesztett **SeCorrPhon AC 06** műszer mindkét eljárást együttesen alkalmazza.

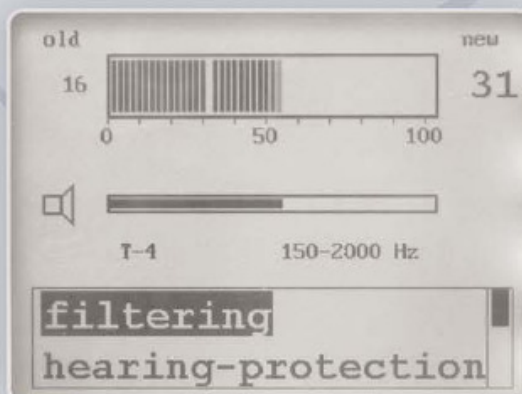
SeCorrPhon AC 06, mint korrelátor

- FFT analízis (pl. koherencia analízis az optimális szűrőbeállításhoz)
- a tipikus helyzetekhez asszisztálás
- legmagasabb számítási pontosság és nagyon magas mérési sebesség
- a mérési eredmény automatikus optimalizálása
- zavarmentes adás/vétel az erős 500 mW adóval
- számítógépes dokumentációs szoftver a mérések dokumentálásához és kinyomtatásához



SeCorrPhon AC 06, mint elektroakusztikus vízszivárgáskereső

- kiemelkedően jó hangzás a digitális jelfeldolgozás segítségével.
- lehallgatás támogatása a digitális kijelzővel:
minimálszint kijelzése és memóriafunkció
- hallásvédelmi funkció
- változtatható szűrőbeállítás
- automatikus mikrofonfelismerés (talajmikrofon, tapintó mikrofon vagy kézi mikrofon az épületen belüli felhasználáshoz)



Pontszerű behatárolás talajmikrofonnal

A talaj felületén kis távolságokban végzett lehallgatás lehetővé teszi a feltárás nélküli szivárgási hely meghatározását. A **SeCorrPhon AC 06** pontos optikus összehasonlítást ad a zajintenzitásokról.

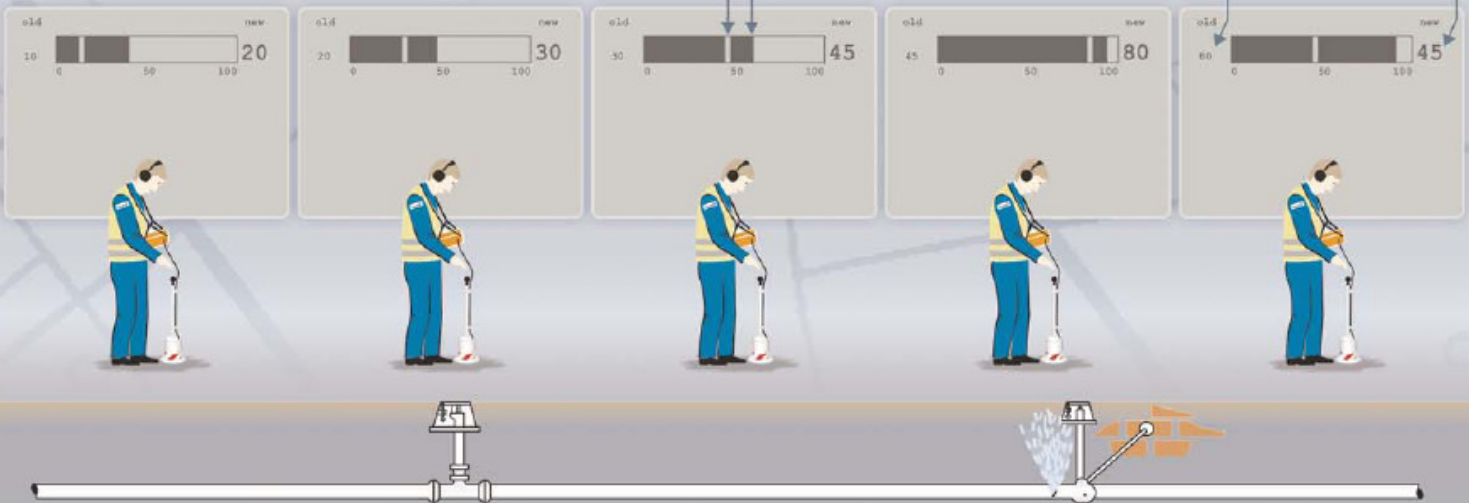
Erősödik, vagy gyengül a zaj? Mi a tendenciája?

Analóg minimális érték az aktuális mérési helyen

Analóg érték az aktuális mérési helyen

Digitális értéke az adott zaj intenzitásának az előző mérési helyen

Digitális értéke az adott zaj intenzitásának az aktuális mérési helyen



Rendszerbőrönd

A kerekeken húzható robusztus rendszerbőrönd megfelelő helykínálattal rendelkezik a **SeCorrPhon AC 06** vevője, az RT 06 adók és a szükséges tartozékok számára.

A műszert a zárt bőröndben lehet tölteni és üzemkészen tárolni.



Műszaki adatok

Vevő, **SeCorrPhon AC 06**

- kis könnyen kezelhető műszer ergonómikusan kialakítva
- kényelmesen kezelhető a forgatógombbal (menü) és a vízálló fólia gyorsfunkciógombokkal
- kijelző 320x240 ponttal és LED háttérvilágítással
- csatlakozó a számítógéphez (COM, opcionálisan USB)
- csatlakozó a direkt mikrofonbemenethez
- BNC antenna csatlakozó 90°-os rúdantenna (forgatható)
- beépített NiMH akku
- üzemeltetés gk. fedélzeti csatlakozóról (12V)
- üzemi/tárolási hőmérséklet: -10°C ... +40°C / -20°C ... +60°C
- védelem: IP54
- súly: kb. 1,3 kg
- méretek(SZxMxH): kb. 12,5x18x6,5 cm
- üzemidő: kb. 8 óra



Adó, **RT 06**

- automatikus mikrofonfelismerés már a csatlakoztatáskor
- automatikus bekapcsolás a mikrofoncsatlakoztatással
- különleges frekvenciaszűrés a műanyagvezetékéknél
- automatikus jelszabályozás
- nagyteljesítményű adó (500 mW) optimális elválasztási élességgel
- üzemi/tárolási hőmérséklet: -10°C ... +40°C / -20°C ... +60°C
- védelem: IP67
- súly: kb. 1,3 kg
- méretek(SZxMxH): kb. 12,5x19x7,3 cm
- üzemidő: kb. 10 óra




SEWERIN



HERMANN SEWERIN GmbH
D - Gütersloh Robert Bosch Str. 3
Telefon: +49-5241-934 0
Telefax: +49-5241-934 444
<http://www.sewerin.com>
info@sewerin.com