

SeCorr[®] 300

Az új SeCorr[®] 300 korrrelátor digitális és szupergyors

- komplett digitális jelút beleértve a rádióadást is
- két utas rádióösszeköttetés a rádióadók szabályozásához
- vízálló robusztus Notebook is lehetséges
- adatbankorientált szoftver, védett felhasználó beállítás

A SeCorr[®] 300 komponensei egyszerűen kezelhetők alkalmazáskövető és biztosan kezelhető.

SeCorr[®] RT300 rádióadó, SeCorr[®] RX300 rádióvevő és mikrofon



RT 300 rádióadó



RX300 rádióvevő

A Sewerin új útra lépett a vízszivárgáskeresés területén azzal, hogy a zavaró zajokat a lehető legalacsonyabb szinten tartja. A szivárgási zajt már a mikrofonban digitalizálja és ezt követően az RT 300 rádióadó segítségével az RX 300 rádióvevőre viszi át. A nagy frekvencia gondoskodik a szükséges átviteli kapacitásról. Ezzel együtt biztosítja maximális információ begyűjtését a szivárgási zajra vonatkozóan.

A mérési eredmény az adóban digitálisan mentésre kerül, és egy későbbi időpontban offline módban kiértékelésre kerül. Ezáltal több direkt rádiókapcsolat már nem szükséges. Ezzel megteremthető egy korlátozás nélküli mérési szakasz ellenőrzése.

A kétutas rádiós kapcsolat az adó és a vevő között lehetővé teszi a az adó szabályozását a vevőről ill. a számítógépről. Amennyiben az adót egyszer elhelyeztük az utólagos változtatásokhoz már nem szükséges a számítógéptől vagy a vevőtől újra az adóhoz menni.

Többpontos korrelációhoz több mint két mikrofon és adó egyidejű működése szükséges. Ezáltal a számított hibahely pontossága szempontjából fontos hangsebesség faktor pontosan kiszámítható.

A rendszerhez tartozó új fejlesztésű mikrofonok alkalmasak a zajt egészen mély frekvenciákban észlelni. Ez a műanyag vezetékek mérésénél előnyös. Különösen nehéz esetekben a mikrofonok helyett az új fejlesztésű hidrofonok kerülnek alkalmazásra. Ezeket közvetlenül a vízszlappal hozzuk kapcsolatba és – a valós műanyagvezetékeken történő alkalmazás mellett – nagyon hosszú és nagy átmérőjű vezetékek esetén is alkalmazhatók.

Az adók házába világító diódák kerültek beépítésre, amelyek intenzív villogással hívják fel magukra a figyelmet. Ez az utcai forgalomban a biztonságot szolgálja.

RT 300 adó

Védelem:	por és freccsenővíz elleni védelem (IP 65)
Áramellátás:	választható elem vagy akku (közvetlenül az RT 330-ban tölthető)
Üzemidő:	legalább 8 óra
Üzemi hőm.:	-10°C ... +40°C
Tárolási hőm.:	-20°C ... +70°C



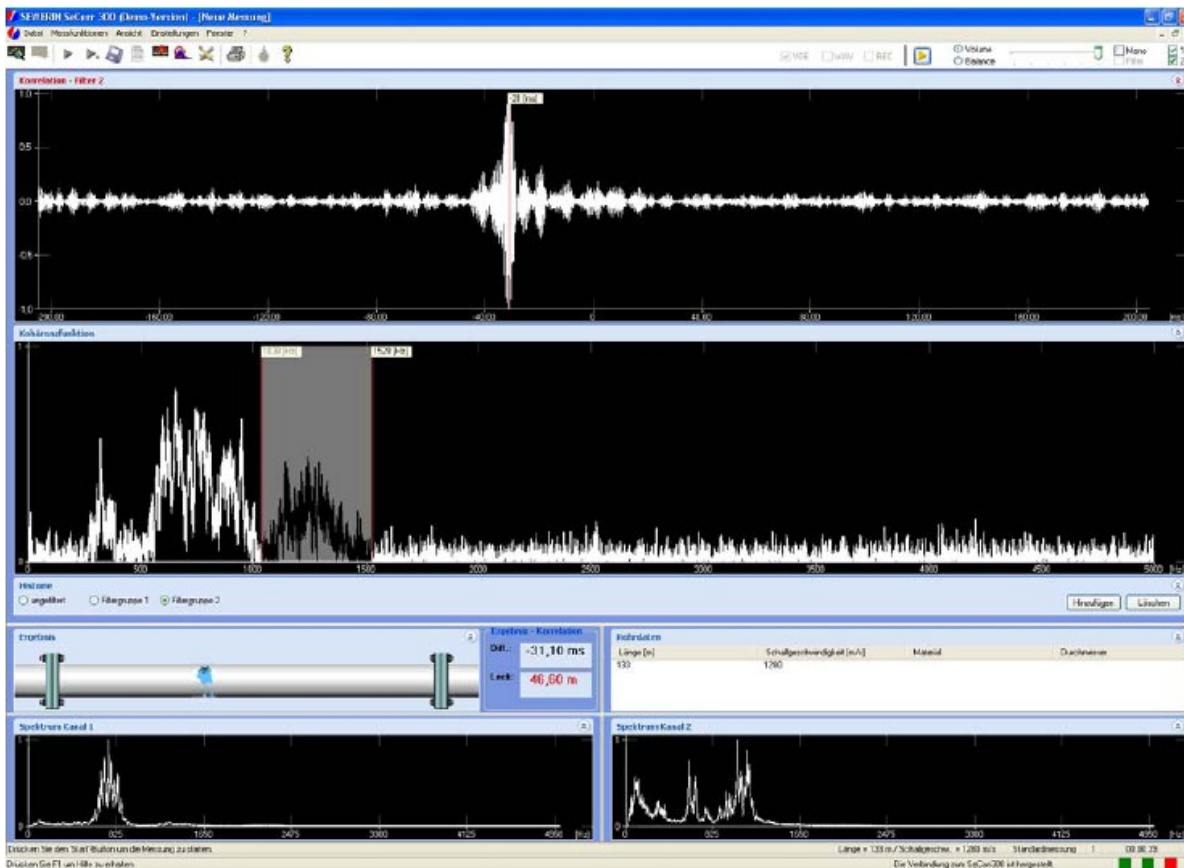
RX 300 vevő

Védelem:	por és freccsenővíz elleni védelem (IP 65)
Áramellátás:	külső a számítógépről (USB csatlakozás)
Üzemi hőm.:	-10°C ... +40°C
Tárolási hőm.:	-20°C ... +70°C

Mikrofon

Védelem:	1m vízmélységig merülésbiztos(IP 65)
----------	--------------------------------------

SeCorr® 300 szoftver



Az új szoftver időtakarékos, intuitív módon kezelhető. Valamennyi mérést egy memóriába menthetünk. Szűrő és keresőfeltételekkel kívánság szerint előhívhatók (pl. hely, dátum, kezelő). Mérések hasonló hibaképpel is kereshetők.

A **SeCorr® 300 szoftver** „Standard” és „Profi” kivitelben áll rendelkezésre. A profi mód felhasználói választhatják a standard üzemmódot is, hogy a kezdők a rendszert gyorsan megtanulják.

Amennyiben több felhasználó azonos szoftverrel dolgozik, lehetőség van a különböző felhasználók mentésére. Ez azt jelenti, hogy a különböző felhasználók a saját egyéni programbeállításait elmenthetik.

A hibahelyvázlat elkészítéséhez a számítógépen lévő digitális hálózatterkép felhasználható. Egy szerkesztőfunkció lehetővé teszi a „digitális hibahelyvázlat” elkészítését.

Az újdonság a „szoftszűrő”. Ennek segítségével lehetőség van a szivárgási zajt pontosan úgy hallani, mint azt a korrelátor a feldolgozáskor felhasználja., továbbá ezzel a zavaró zajokat az akusztikus feldolgozás után kiszűrhetjük.

A szoftver 64 bites rendszeren alkalmazható, ezzel jövőbiztos.

Számítógép

A szükséges hardver kiválasztásánál nagy flexibilitással rendelkezünk pl.:

- vízmentes robusztus Notebook (pl. microport colibri), egy napsütésben jól leolvasható display-al ellátva, beíró ceruzával kezelhető
- kereskedelmi Notebook, szállítóbőröndbe biztonságosan beépíthetően
- asztali számítógép, fixen egy gépkocsiba beépíthetően

Rendszerkövetelmények: Windows 2000/XP, 1 x USB csatlakozó
hangkártya fejhallgató-kimenettel

Javasolt: 512 MB RAM, taktfrekvenc processzor 1,1 Ghz,
képernyőfelbontás 1024 x 768 pont

HERMANN SEWERIN GmbH

Robert Bosch Str. 3

D – Gütersloh

Telefon: +49-5241-934 0

Telefax: +49-5241-934 444

info@sewerin.com

<http://www.sewerin.com>

DIN ISO 9001 szerinti minőség tanúsítással rendelkezünk!