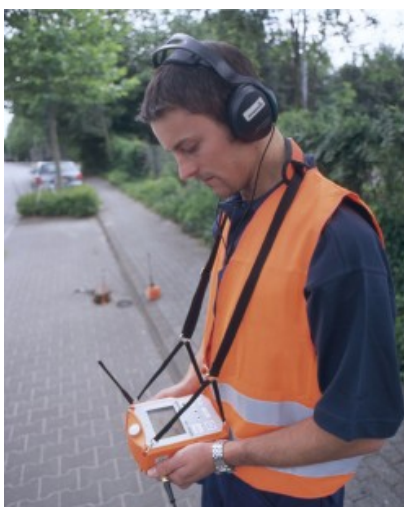


SeCorr[®] O8



ÚJ!!! SeCorr[®] O8 korrrelátor

A legújabb DSP technikával ellátott számítógépes támogatással rendelkező korrrelátor a hibahelyek megtalálásához.



MI A KORRELÁCIÓ?

A korreláció a földalatti nyomócső-vezetékrendszerek szivárgási helyeinek számítógéppel támogatott meghatározása szolgál. A szivárgás okozta zaj meghatározott sebességgel terjed a csővezetékrendszer anyagában és egy a szivárgási hely és a kontakthelyek távolságától függő futamidő különbözettel ér el két armatúrát (tolózár, tűzcsap, házi elzáró stb.)

A nagyérzékenységű mikrofonok az armatúrákon felveszik a szivárgási zajt, melyet rádió keresztül továbbítanak a korrelátorhoz, ahol a jel futamidő különbséget mérnek. A további adatok alapján, anyag, csőátmérő és mért vezeték hossz, a hiba helye kiszámításra kerül. Az elektro-akusztikus eljárással szemben a korrelációs eljárás a szivárgási zaj nagyságától független. Ugyancsak ritkán befolyásolja a környezeti zaj a mérési eredményt.

Egy forgalmas utcán nappal is lehet eredményesen korrelációt végezni, amikor az elektro-akusztikus módszer nem használható.

Más tényezők, mint pl. fektetési mélység, felület, talajfajta és más környezeti tényezők, mint szél és eső nem befolyásolják a korrelációs szivárgáskeresést. A kezelő tapasztalata és a hallása sem befolyásolja a szivárgáskeresés eredményességét. Csak a korrelátor technikai lehetősége határozza meg a mérési eredmény minőségét, mert a műszer kezelése könnyen tanulható és ez nem gátló tényező.

Mindkét szoftver változat a „Profi” és a „Standard” a **SeCorr 08** rendelkezésére áll minden alkalmazó, a kezdő és a több éves tapasztalattal rendelkező profi számára is.

A SeCorr 08 jellemzői

- modern DSP technika, (digitális jel processzor)
- nagyfelbontású pixelkijelző
- vízmentes fólia billentyűzet (és forgógombos impulzusadó a kényelmes kezelhetőségért)
- elektro-akusztikus műszerként való alkalmazás
- FFT analízis (Fast-Furier-Transformation)
- koherencia analízis az optimális szűrőbeállításhoz
- automatikus frekvencia analízis
- nagy pontosság és nagy mérési sebesség
- rádió vétel csatornánként több mint 2000 m
- nagy flexibilitás a komponensek összeállításában
- rádiójel felügyelet (1 vagy 2 csatorna) mérési asszisztens a standard mérések esetén
- mérésasszisztencia a szokásos esetekre

Rendszerkomponensek

Jelfogadás



Nagyérzékenységű piezzo mikrofonok veszik fel a zajt kb. 1 ... 10.000 Hz frekvenciatartományban. Különböző adapterek állnak rendelkezésre a mérési pontra való optimális csatlakozásra.



A hidrofonok a zajt nem a cső vezetékek anyagáról veszik fel, hanem közvetlenül a víz oszlopból. Ezzel jelentősen javul a korreláció hibahely-meghatározása műanyagvezetékeknél.

Több száz méter esetén is eredményes hibahely-meghatározás lehetséges. Aktív szűrő is segítheti ezt a hatást.

Jelfeldolgozás és átvitel

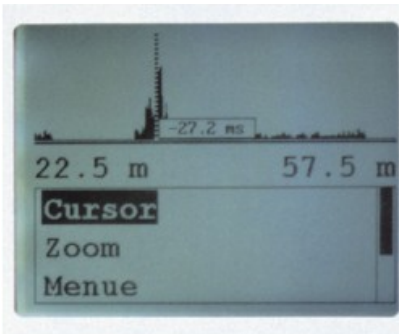
Amint a mikrofonok felveszik a zajt az **RT 06**-os adónak a belső erősítője előkészíti a jelet adásra. A bemenő jel szabályozása és erősítése automatikusan 10 fokozatban következik be, amelyet a szinttől függően kapcsol. A zajjal együtt a kiválasztott beállítás is digitálisan átvitelre kerül. Ott történik mindkét jel és a kiválasztott erősítés analízálása és kiértékelése.



A rádió adás saját maga is egy nagyteljesítményű adást jelent, amelynek teljesítménye 500mW. Az adás ezért csatornánként 2.000 m –es távolságra is hatékony. Optimális viszonyok között több kilométer is korrelálható. Ettől függetlenül a domborzati viszonyoktól függ a valóságos sugárzási távolság.

Mivel a **SeCorr® 08** egy közvetlen mikrofonbemenettel rendelkezik a korrelációt egy adó segítségével is megvalósíthatja.

Szoftver SeCorr 08



- „Profi” szoftver valamennyi feladatra
- „Standard” szoftver a korrelációs szivárgáskeresés módszerének kezdő alkalmazására

Rendszerbőrönd



Ez a robusztus műanyag rendszerbőrönd a rendszer valamennyi komponense számára elhelyezési lehetőséget kínál. A vevő és mindkét adó a zárt bőröndben egyidejűleg is tölthető.

Műszaki adatok

- mátrix kijelző 320x240 ponttal és LED háttérvilágítással
- csatlakozás PC kommunikációra
- direkt mikrofonbemenet
- BNC antenna csatlakozás 90°-os antenna (forgatható)
- 1 vagy 2 csatornás vevő
- beépített NiMh akku 8 órás üzemidő kapacitással
- üzemelés 12v = gk. –ról is történhet
- üzem / tárolási hőmérséklet - 10° ... 40°C / - 20° ... 60°C
- súly: kb. 1,3 kg
- méretek (SzxMxV): kb. 12,5 x 18 x 6,5 cm



RT06 adó

- automatikus mikrofon-felismerés csatlakozáskor
- automatikus bekapcsolás mikrofon csatlakozáskor
- automatikus jelszabályozás
- 500 mW nagyteljesítményű adás optimális választási élességgel
- üzem / tárolási hőmérséklet - 10° ... 40°C / - 20° ... 60°C
- súly: kb. 1,3 kg
- méretek (SzxMxV): 12,5 x 19 x 7,3
- üzemidő: kb. 10 óra



HERMANN SEWERIN GmbH

Robert Bosch Str. 3

D – Gütersloh

Telefon: +49-5241-934 0

Telefax: +49-5241-934 444

<http://www.sewerin.com>

DIN ISO 9001 szerinti minőség tanúsítással rendelkezünk!