

VB & VBA típusú szelepmotor

24 V AC/DC vagy 230 V AC névleges feszültséghez

4.8.00-D
GB-1

Tulajdonságok

- 3 ponton vezérelt vagy analóg motor
- Alacsony beépítési magasság
- Automatikus illeszkedés
- Automatikus leállítás
- Kis zaj
- Védelem IP42 / IP54
- Kézi működtetés lehetséges
- Megfordítható működés

Alkalmazás

A szelepmotor Clorius szelepekre történő szereléshez tervezték DN 32-ig.

A szelepmotor alkalmas fűtési, hűtési, szellőző, ipari és hasonló rendszerekhez. A szelepmotor rendelkezésre áll 3 ponton vezérelt motorként vagy analóg motorként, pl. a BMS rendszerekhez. Olyan helyzetekben, ahol erős rezgés fordulhat elő, a V típust javasoljuk (lásd 4.8.01 adatlap).

Tervezés

A motor 9 mm-es lökettel rendelkezik, mely alkalmas az összes Clorius szelephez DN 32-ig. A szelepmotornak van beépített automatikus leállítás funkciója a túlterhelés elleni védelemhez.

A fogaskerekek acéلبól és szintetikus anyagokból készültek és egész élettartamukra meg lettek zsírozva, így nem igényelnek karbantartást.

A motor rendelkezik egy kikapcsoló mechanizmussal, mely lehetővé teszi a kézi szelepnitást és zárást.

A motortartó bak alumíniumöntvényből készült és az összes belső csapágy meg lett zsírozva a teljes élettartamukra. A motortartó bak egy standard Clorius tömszelencével rendelkezik teflon tömítéssel. A motorház műanyag öntvény.

A 3 pontos motor 24V AC/DC vagy 230V AC névleges feszültséghez és analóg 24V AC/DC-hez áll rendelkezésre. A motor felszerelhető két kiegészítő kapcsolóval, melyek szabadon állíthatók. Ezeket a kapcsolókat általában a „teljesen nyitott vagy teljesen zárt szelepek” jelzésére használták régebben.

Működés

A motorszelep automatikus leállással rendelkezik, de a szelepmotor emelési magasságát be kell állítani a szelephez.

Ha kézi üzemeltetésre van szükség, aktiválja a kikapcsoló szerkezetet a szelep kézi működtetéséhez. Amikor a kikapcsoló gombot újra aktiváljuk, a szelep visszatér az automatikus működéshez. Ha állandó kikapcsolásra van szükség, kapcsolja ki a feszültséget és helyezze a szelepet a kívánt helyzetbe.

A VBA motor olyan különleges jellemzőket kínál, amit mikor az áramszabályozó dióda bekapcsolódik a kikapcsoló gomb aktiválását követően, és a VBA önellenőrzést végez. A motor mindkét végéig ki-mozdul, és az üzemidőt a beállított emelési magassághoz igazítják.

Motorok kiegészítőikkel

(voltage: feszültség; control signal: vezérlőjel; Number of auxiliary switches: kiegészítő kapcsolók darabszáma; travel: elmozdulás)

Motors with accessories			
Voltage	Control signal	Number of auxiliary switches	Travel
			0 - 9 mm
230 V AC	3-point	0	VB - 90 - 230 V
		2	VB - 92 - 230 V
24 V AC/DC	3-point	0	VB - 90 - 24 V
		2	VB - 92 - 24 V
24 V AC/DC 50/60 Hz	0(2)-10 V DC	0	VBA - 90 - 24 V
		2	VBA - 92 - 24 V



Műszaki adatok

Feszültség:

Típus: VB- __ -24: 24 V AC/DC \pm 20%
Típus: VB- __ -230: 230 V AC + 10% -15%
Típus: VBA- __ -24: 24 V AC/DC \pm 20%

AC frekvencia: 50/60 Hz

Vezérlőjel:

VB típus 3-pontos
VBA típus 0(2) – 10 V,
 $R_{in} \geq 100$ k Ohm

Helyzetjelzés:

VBA típus 2 – 10 V, $R_B \geq 15$ k Ohm

Energiafogyasztás

VB típus 2.0 W
VBA típus 1.3 W

Burkolat:

IP42
IP54 vezeték lefelé

Szigetelési osztály: Típus: VB- __ 230 II
Típus: VB(A)- __ 24 III

EMC osztály

EN50081-1
EN50082-1

Csatlakozás:

Kábel 3 m, 3 x 0.75 mm²

Zajszint

Max. 36 dB(A)

Zárási sebesség:

TB típus 75 – 150 sec.
VBA típus 150 sec.

Leállítás

Mechanikus

Zárási erő:

600 N

Löklet:

0 – 9 mm

Környezeti hőmérséklet:

± 20 °C – $+50$ °C, működés közben;
 ± 40 °C – $+80$ °C, tároláskor

Súly

2.2 kg
Előzetes értesítés nélkül megváltoztatható.

VB & VBA típusú szelepmotor

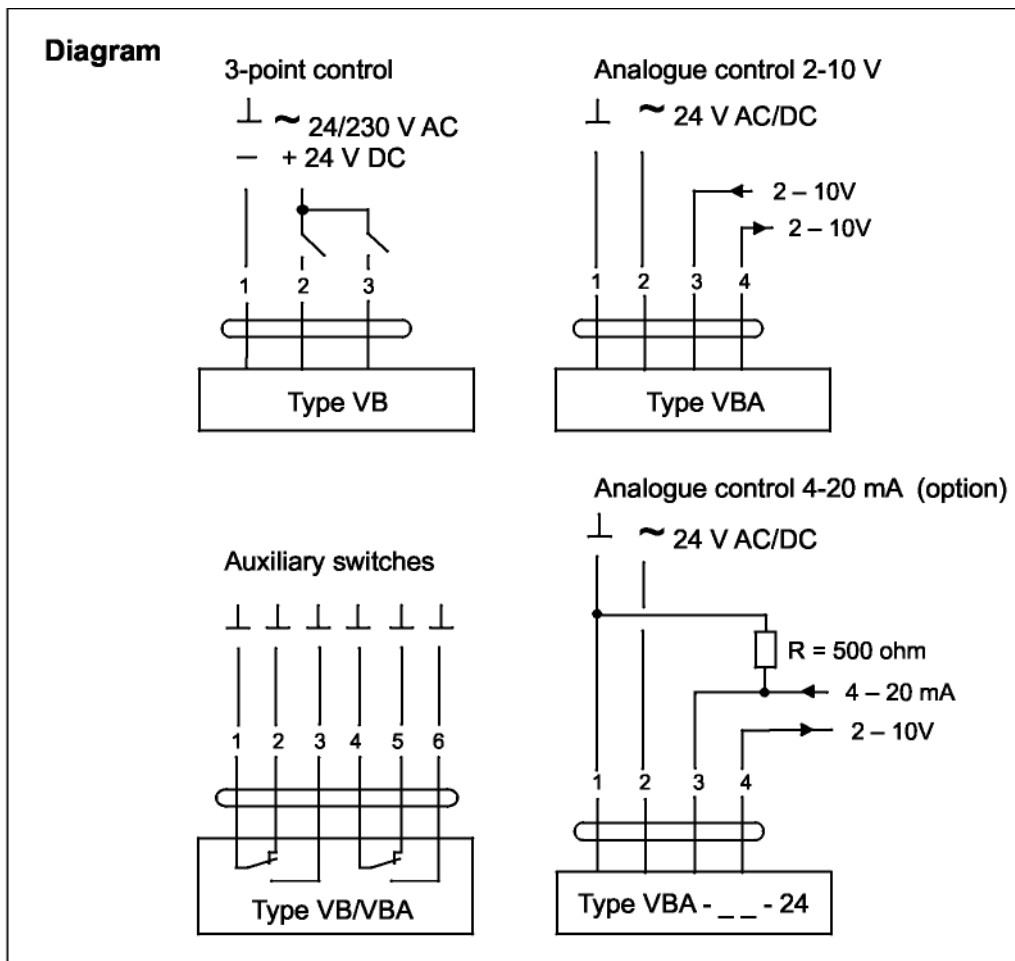
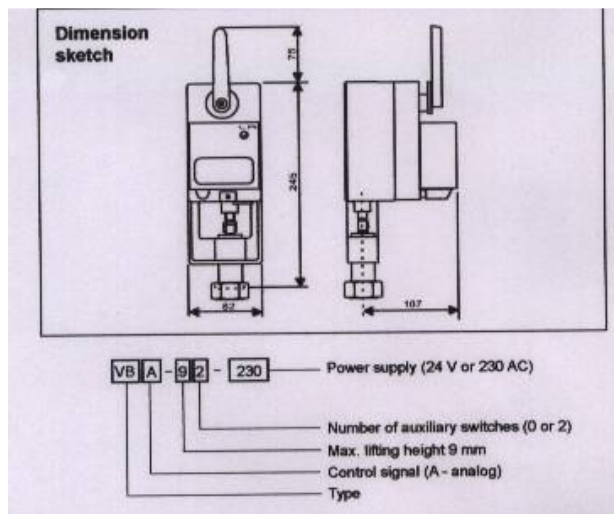
24 V AC/DC vagy 230 V AC névleges feszültséghez

4.8.00-D

GB-2

A megfelelő zárási nyomásra vonatkozó adatokat a preferált szelephez lásd a „Hőmérsékletszabályozó gyorsválasztása” című 9.0.00. számú nyomtatványon.

Dimension sketch:	Méreterajz
Power supply:	Áramellátás
Number of auxiliary switches:	Kiegészítő kapcsolók száma
Max. lifting height 9 mm	Max. emelési magasság 9 mm
control signal (A – analog)	vezérlőjel (A – analóg)
Type	típus
3-point control	3 pontos vezérlés
analogue control:	analóg vezérlés
auxiliary switches:	kiegészítő kapcsolók



Előzetes értesítés nélkül változtatható.



Forgalmazó
Becker Kft
1113 Bp. Diószegi u. 37
Tel: 372-7332, Fax: 372-7330